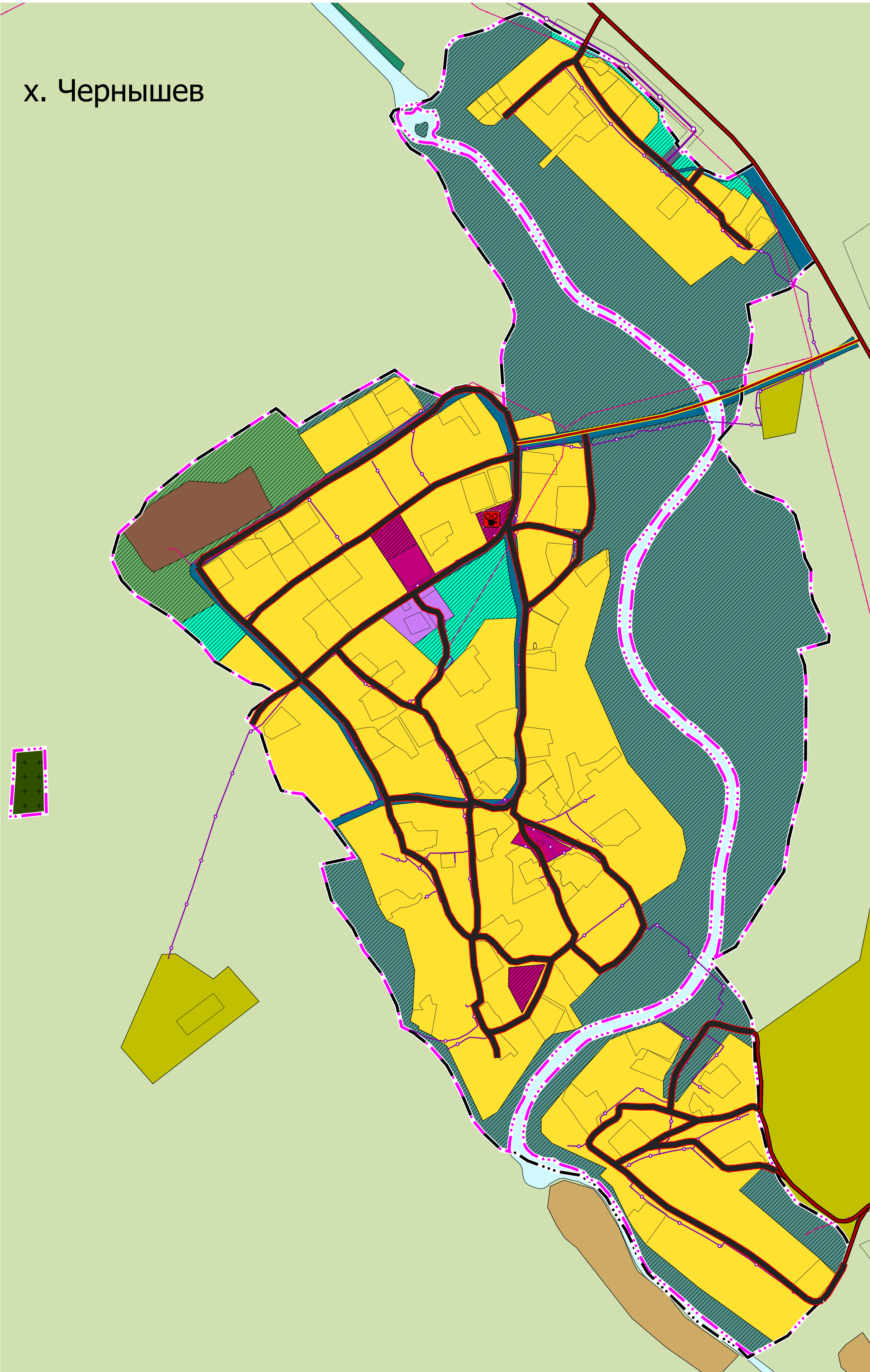
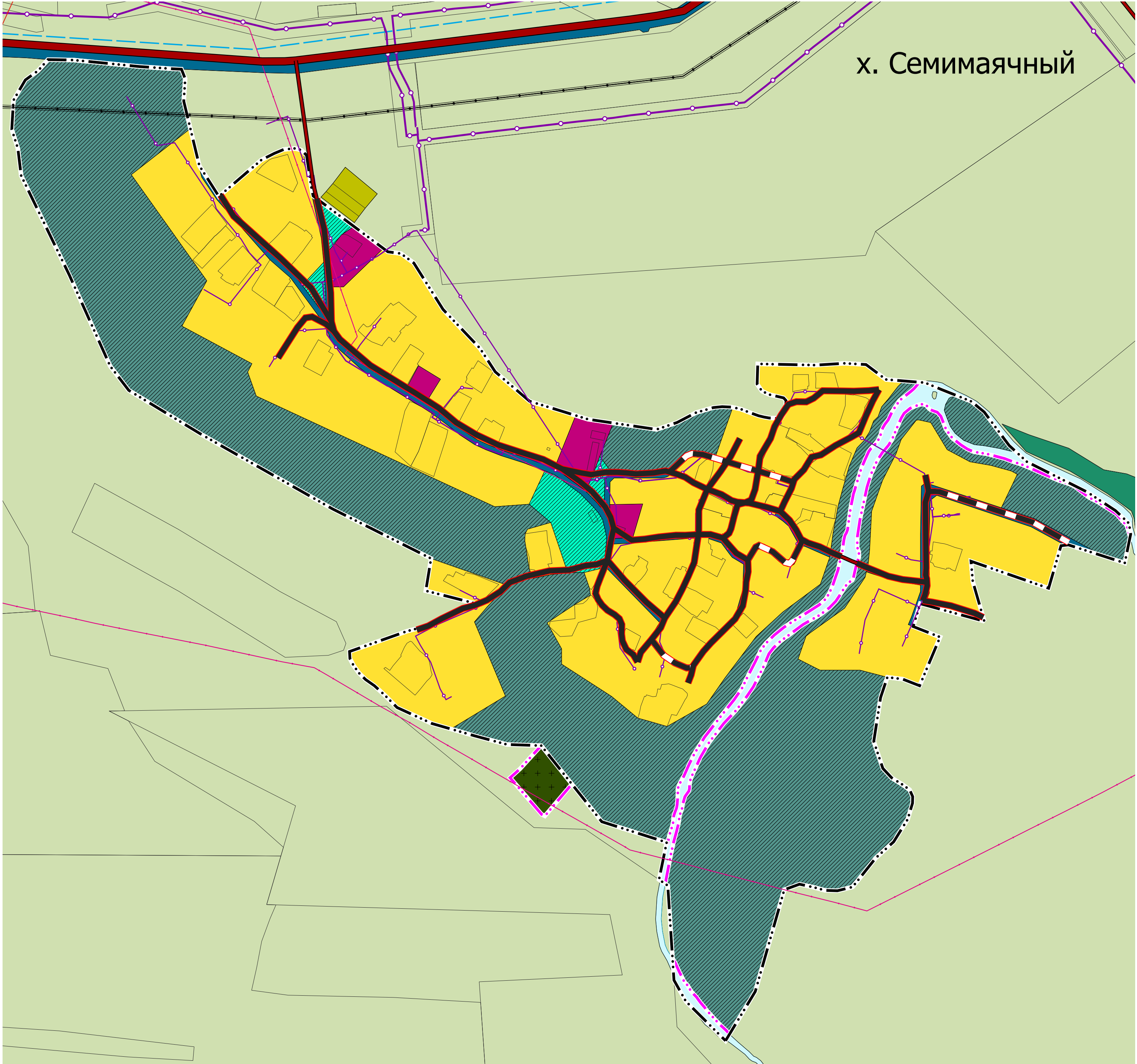
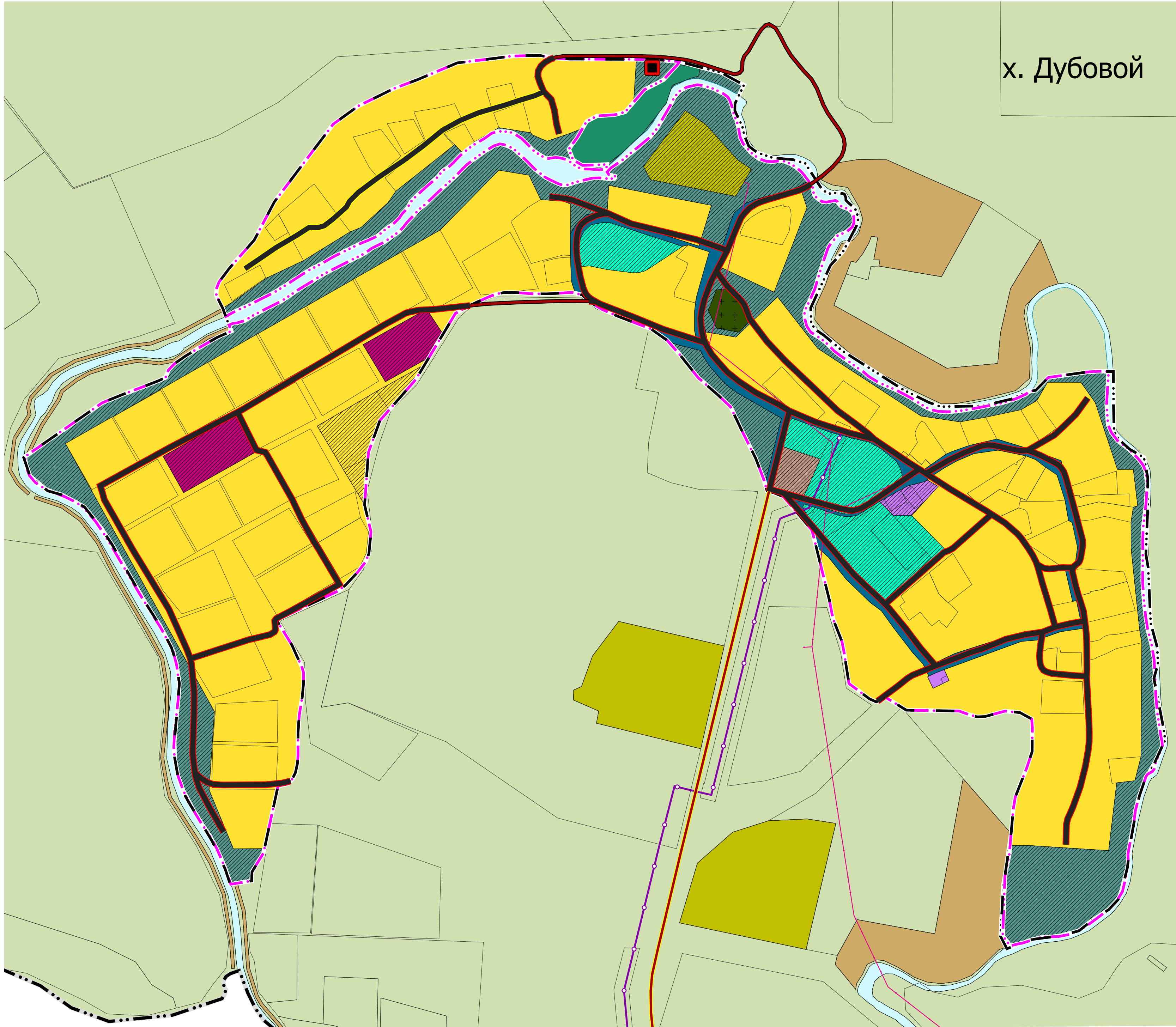




ГЕНЕРАЛЬНЫЙ ПЛАН ГРУШЕВО-ДУБОВСКОГО СЕЛЬСКОГО ПОСЕЛЕНИЯ БЕЛОКАЛИТВИНСКОГО РАЙОНА РОСТОВСКОЙ ОБЛАСТИ

Фрагменты карты планируемого размещения объектов местного значения по населенным пунктам. М 1:5000



- Условные обозначения:**
- | | | |
|--------------|-------------|---|
| существующий | планируемый | Границы единиц административно-территориального деления Российской Федерации: |
| — | — | Граница сельского поселения |
| — | — | Граница населенного пункта |
| — | — | Границы земельных участков: |
| — | — | Границы существующих земельных участков |
| — | — | Границы функциональных зон: |
| ■ | ■ | Зона застройки индивидуальными жилыми домами |
| ■ | ■ | Зона застройки малоэтажными жилыми домами (до 4 этажей, включая мансардный) |
| ■ | ■ | Зона смешанной и общественно-деловой застройки |
| ■ | ■ | Многофункциональная общественно-деловая зона |
| ■ | ■ | Зона специализированной общественной застройки |
| ■ | ■ | Производственная зона |
| ■ | ■ | Коммунально-складская зона |
| ■ | ■ | Зона инженерной инфраструктуры |
| ■ | ■ | Зона транспортной инфраструктуры |
| ■ | ■ | Зона сельскохозяйственных угодий |
| ■ | ■ | Зона садоводческих, огороднических или дачных некоммерческих объединений граждан |
| ■ | ■ | Производственная зона сельскохозяйственных предприятий |
| ■ | ■ | Иные зоны сельскохозяйственного назначения |
| ■ | ■ | Зоны рекреационного назначения |
| ■ | ■ | Зона озелененных территорий общего пользования (лесопарки, парки, сады, скверы, бульвары, городские леса) |
| ■ | ■ | Зона лесов |
| ■ | ■ | Зона кладбищ |
| ■ | ■ | Зона озелененных территорий специального назначения |
| ■ | ■ | Зона автотрасс |
| ■ | ■ | Планируемые для размещения объекты местного значения: |
| ■ | ■ | Дошкольная образовательная организация |
| ■ | ■ | Объект спорта, включающий раздельно кормиленные спортивные сооружения (объекты) (в т. ч., физкультурно-спортивный комплекс) |
| ■ | ■ | Спортивное сооружение |
| ■ | ■ | Объект культурно-досугового (клубного) типа |
| ■ | ■ | Трансформаторная подстанция (ТП) |
| ■ | ■ | Источник тепловой энергии |
| ■ | ■ | Пункт редуцирования газа (ПРГ) |
| ■ | ■ | Канализационная насосная станция (КНС) |
| ■ | ■ | Мостовое сооружение |
| ■ | ■ | Кладбище |
| ■ | ■ | Планируемые для размещения объекты федерального, регионального и местного значения: |
| ■ | ■ | Железнодорожный путь необщего пользования |
| ■ | ■ | Автомобильные дороги регионального или межмуниципального значения |
| ■ | ■ | Автомобильные дороги местного значения |
| ■ | ■ | Улицы в жилой застройке |
| ■ | ■ | Линии электропередачи 220 кВ |
| ■ | ■ | Линии электропередачи 35 кВ |
| ■ | ■ | Линии электропередачи 10 кВ |
| ■ | ■ | Газопровод распределительный высокого давления |
| ■ | ■ | Газопровод распределительный низкого давления |
| ■ | ■ | Водопровод |
| ■ | ■ | Водоотвод |
| ■ | ■ | Канализация напорная |
| ■ | ■ | Канализация самотечная |
| ■ | ■ | Линейно-кабельное сооружение связи |

